

LX Series

Double Axis Precision Stage

MODEL

LX 0505

LX 1010

LX 1515

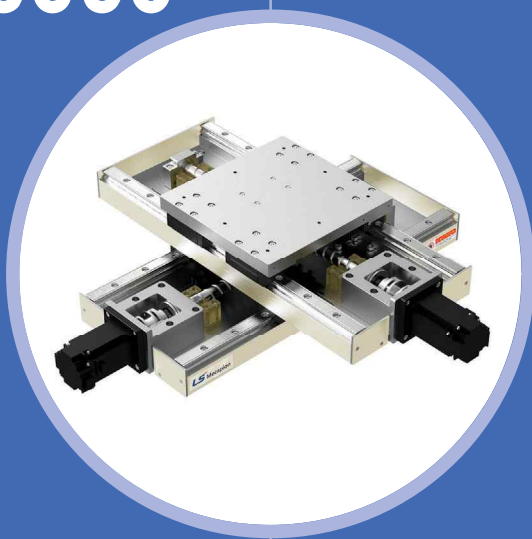
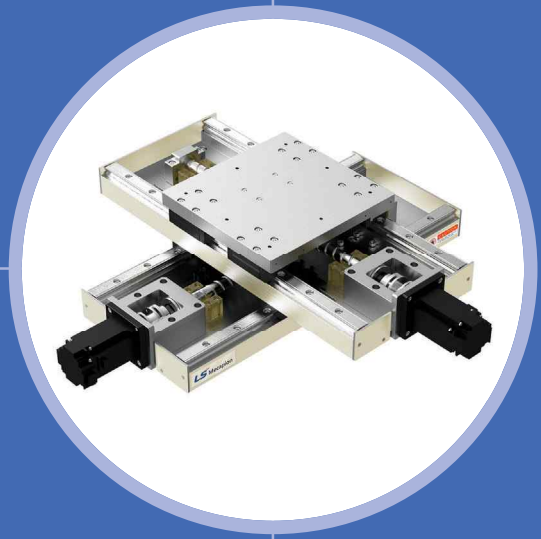
LX 2020

LX 2525

LX 3030

LX 4040

LX 5050



Peripheral Device



C O N T E N T S

Feature 186

Composition 188

LX 0505 189

LX 1010 189

LX 1515 189

LX 2020 190

LX 2525 190

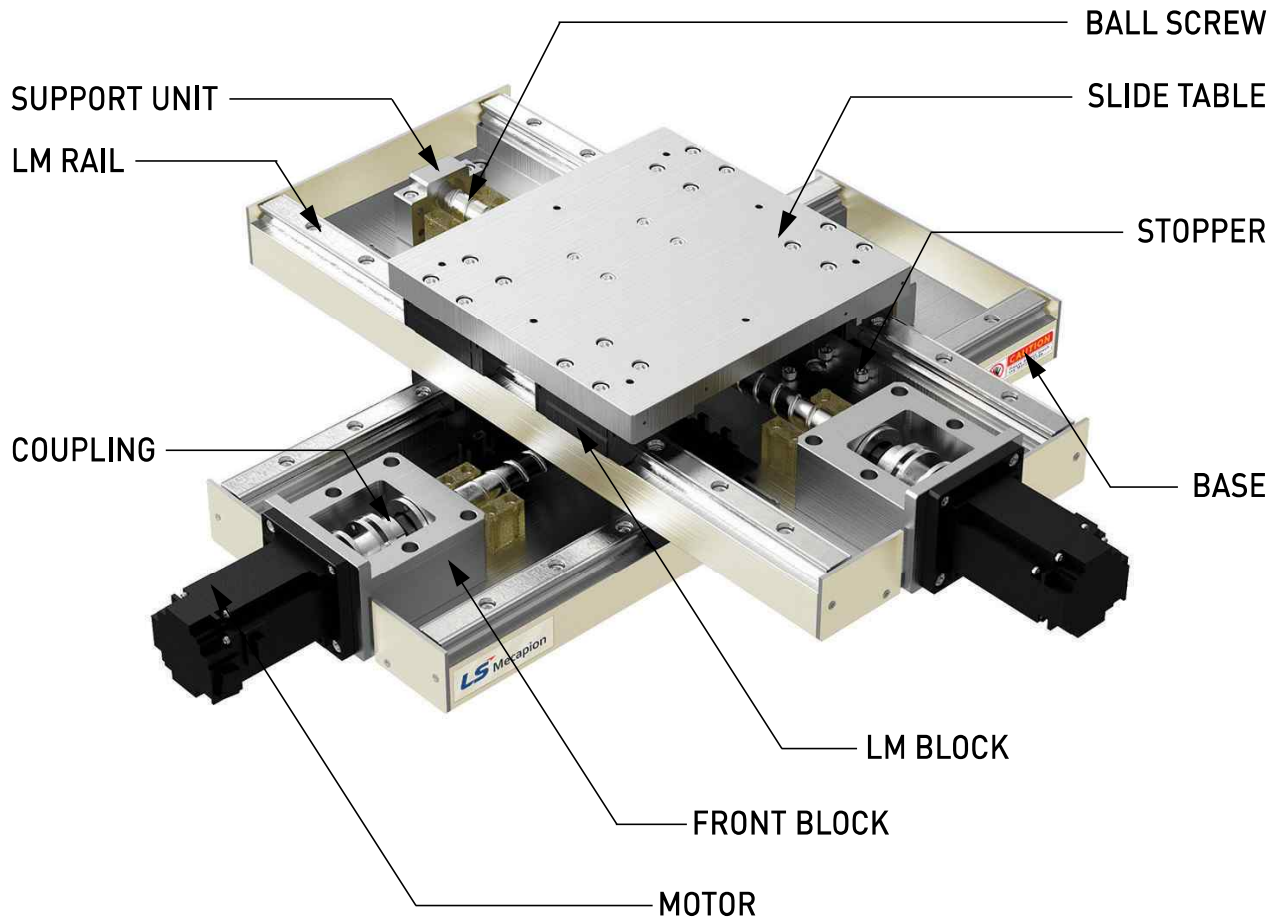
LX 3030 190

LX 4040 191

LX 5050 191

LX Series

○ LX Assembly



Feature

- High Quality
숙련된 노하우(Know - How)와 철저한 품질관리
- Short Delivery
표준화 정립과 재고보유로 단 납기 확보
- Low Cost
부품간 표준화 정립으로 가격 경쟁력 확보
- High Torque/Precision
LM장착면의 정밀가공과 LM가이드 & 볼 나사의 정밀급 채택

○ 사용 시 주의사항

1. 점검 및 주유시기

제품의 정기적 점검과 Grease 주입으로 LM Guide 및 Ball Screw의 손상을 방지 할 수 있습니다.

구 분	주 기	점검 및 Grease절차
Ass'y	상시	제품의 동작 및 소음발생 확인
Ball Screw	1회/6개월	Ball Screw 축경 도포 및 Nut의 Nipple에 그리스 건을 삽입하여 주입
LM Guide	1회/6개월	LM Block의 Nipple에 그리스 건을 삽입하여 주입

2. 제품 내부 주기적 청소

제품 내부의 주기적 청소로 이물질 혼입을 방지하여 제품 고장 없이 장기간 사용 할 수 있습니다.

(육안으로 이물질 발생시 상부Cover 및 측면Cover를 풀고 진공 청소기 및 에어건을 이용하여 내부 이물질 제거 후 사용하시기 바랍니다.)

3. 제품의 체결부 상시 확인

각 체결부의 체결상태를 확인하여 제품의 정도 및 변형 없이 장기간 사용 할 수 있습니다.

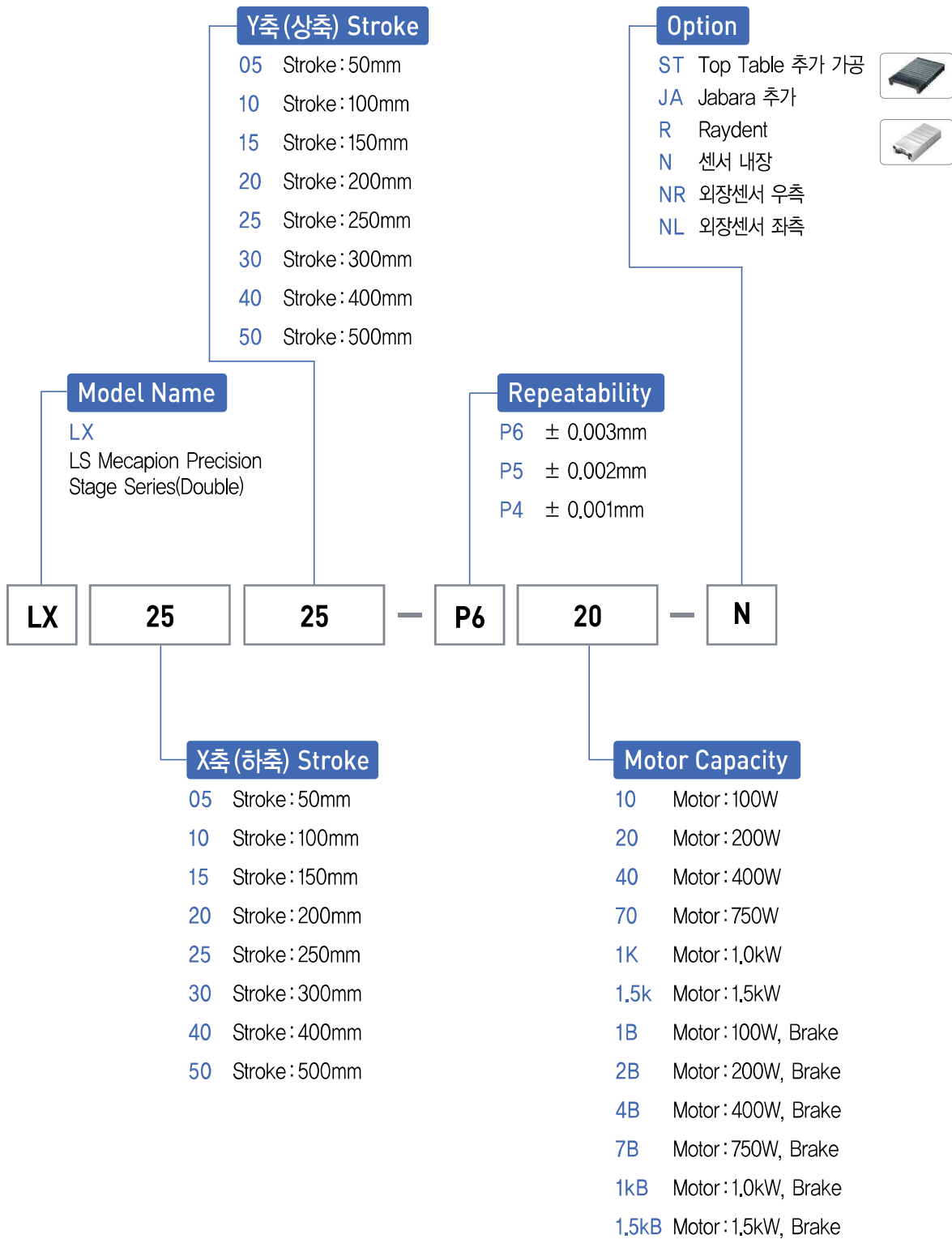
(설치 후 1~2개월 주기로 확인하여, 예방점검 및 일정계획을 수립하여 사용하시기 바랍니다.)

○ 시스템 구성



○ 형번구성

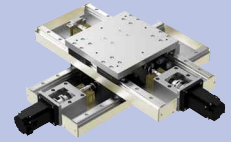
- MS Series
- LU Series
- MB Series
- LB Series
- LC Series
- LL Series
- LA Series
- LX Series
- LT Series



※ 상기의 Stroke 외 특수사양 제작 가능합니다. 자세한 사항은 본사로 문의 바랍니다.

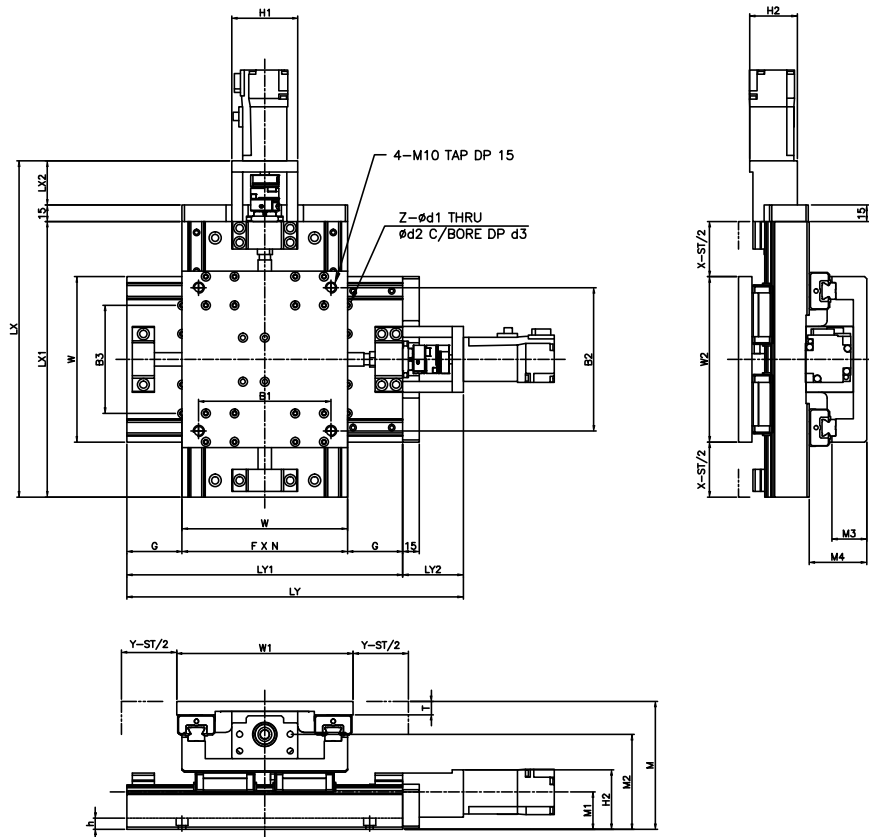
LX0505~1515

Body Size : 150mm / Stroke : ~150mm
 Servo Motor : 100, 200, 400W



Dimensions

[unit : mm]



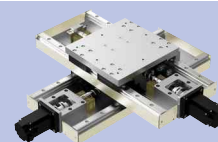
Model	Stroke	Overall Length				Over-all Height	Base Size			Table Size							Base Installation Size					Motor Plate Size		Beside Size										
		L					LX1	LX1	W	W1	W2	B1	B2	B3	T	G	FXN	Z	d1	d2	d3	H1	H2	M1	M2	M3	M4	h	A	LX2	LX2			
		SXXSY	LX	LY	LX																											LY	M	
LX0505	50 X 50	305	305			250	250										150 X 1	4																
LX0510	50 X 100	305	355			250	300										200 X 1	4																
LX0515	50 X 150	305	405			250	350	150	160	150	120	130	98	12	50		152 X 2	6	6,6	11	5,5	60	43	34	86	31,5	52	10	40	55				
LX1010	100 X 100	355	355			300	300										200 X 1	4																
LX1015	100 X 150	355	405			300	350										152 X 2	6																
LX1515	150 X 150	405	405			350	350										152 X 2	6																

Model	Stroke [mm]	Full Stroke [mm]	Load Mass [kg]	Class	Repetitive Positioning Accuracy [mm]	Positioning [mm]	Backlash [mm]	Drive Straightness [mm]	Angularity [mm]	Squareness [mm]
LX0505	50	56	30	P6	± 0,003	0,030	0,005	0,010	0,025	0,01
LX0510	100	106		P5	± 0,002	0,015	0,003	0,005	0,012	0,005
LX0515	150	156		P4	± 0,001	0,07	0,002	0,003	0,006	0,003
LX1010	150	156								
LX1015	150	156								
LX1515	150	156								

- MS Series
- LU Series
- MB Series
- LB Series
- LC Series
- LL Series
- LA Series
- LX Series
- LT Series

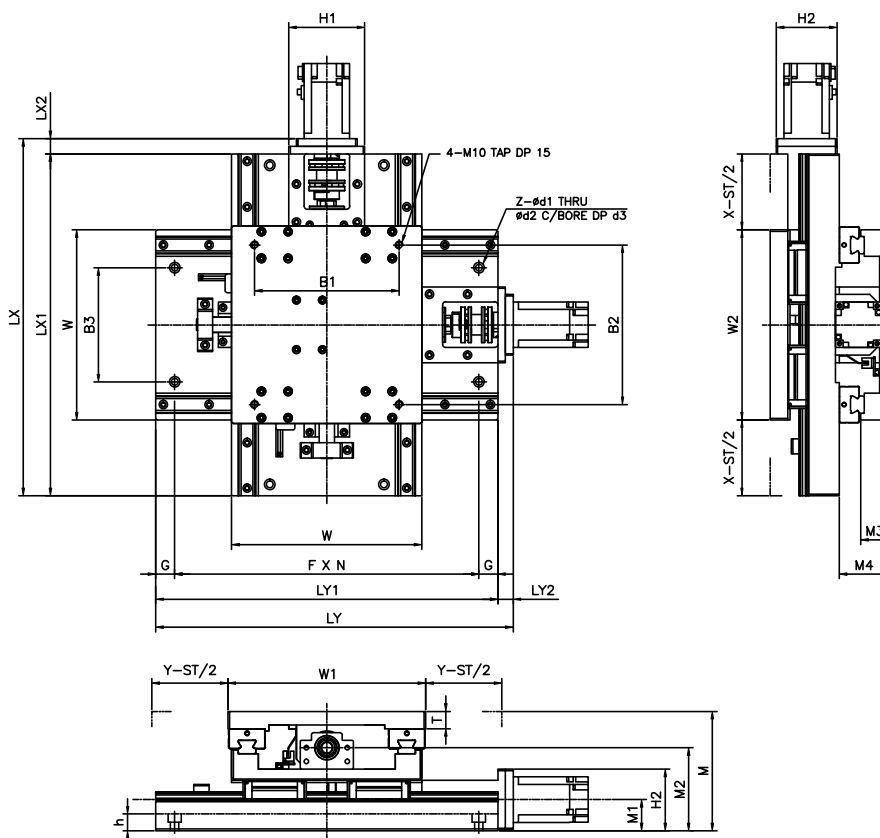
LX2020 ~ 3030

Body Size : 250mm / Stroke : ~300mm
 Servo Motor : 200, 400W



Dimensions

[unit : mm]

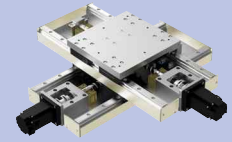


Model	Stroke	Overall Length		Over-all Height	Base Size		Table Size							Base Installation Size					Motor Plate Size		Beside Size									
		L			M	LX1	LX1	W	W1	W2	B1	B2	B3	T	G	FXN	Z	d1	d2	d3	H1	H2	M1	M2	M3	M4	h	A	LX2	LX2
		SXXSY	LX																											
LX2020	200 X 200	470	470	157	450	450	250	260	250	190	210	150	12	25	200 X 2	6	9	14	7.5	100	80	41	109	38	66	22	20	20		
LX2025	200 X 250	470	520		450	500									225 X 2															
LX2030	200 X 300	470	570		450	550									250 X 2															
LX2525	250 X 250	520	520		500	500									225 X 2															
LX2530	250 X 300	520	570		500	550									250 X 2															
LX3030	300 X 300	570	570		550	550									250 X 2															

Model	Stroke [mm]	Full Stroke [mm]	Load Mass [kg]	Class	Repetitive Positioning Accuracy [mm]	Positioning [mm]	Backlash [mm]	Drive Straightness [mm]	Angularity [mm]	Squareness [mm]
LX2020	200 X 200	220 X 220	50	P6	± 0,003	0,040	0,005	0,025	0,030	0,020
LX2025	200 X 250	220 X 270		P5	± 0,002	0,020	0,003	0,007	0,015	0,010
LX2030	200 X 300	220 X 320		P4	± 0,001	0,010	0,002	0,004	0,007	0,005
LX2525	250 X 250	270 X 270								
LX2530	250 X 300	270 X 320								
LX3030	300 X 300	320 X 320								

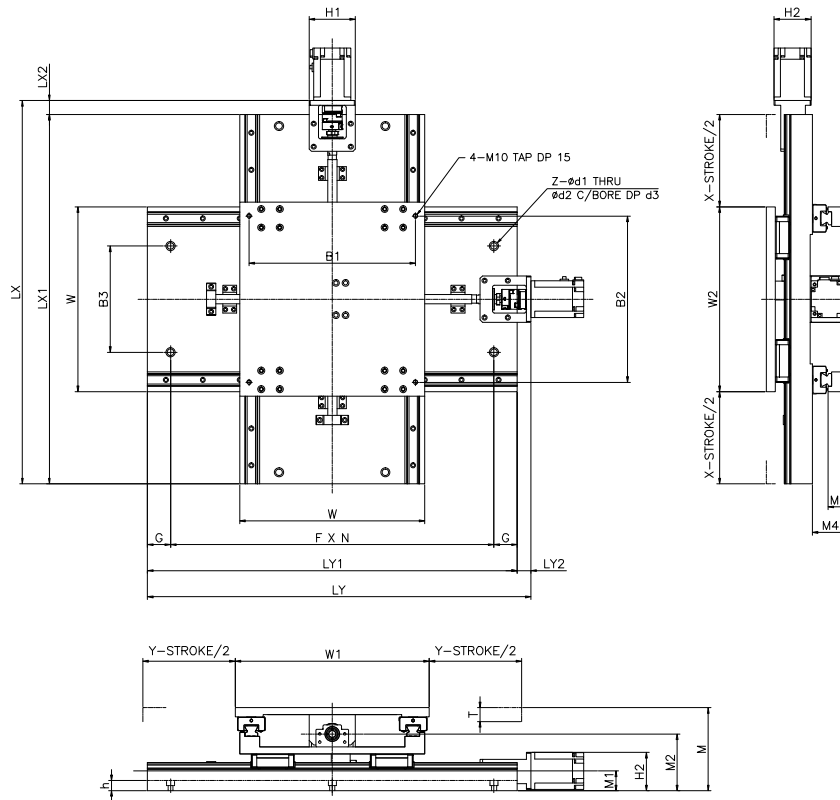
LX4040 ~ 5050

Body Size : 400mm / Stroke : ~500mm
 Servo Motor : 400, 750W



Dimensions

[unit : mm]



Model	Stroke	Overall Length		Over-all Height	Base Size		Table Size							Base Installation Size					Motor Plate Size		Beside Size								
		L			M	LX1	LX1	W	W1	W2	B1	B2	B3	T	G	FXN	Z	d1	d2	d3	H1	H2	M1	M2	M3	M4	h	A	B
		LX	LX																										
LX4040	400 X 400	830	830	180	800	800	400	420	400	360	360	230	30	50	175 X 4	10	14	20	11	100	80	43	123	46	80	22	20	30	
LX4050	400 X 500	830	930		800	900									200 X 4														
LX5050	500 X 500	930	930		900	900									200 X 4														

Model	Stroke [mm]	Full Stroke [mm]	Load Mass [kg]	Class	Repetitive Positioning Accuracy [mm]	Positioning [mm]	Backlash [mm]	Drive Straightness [mm]	Angularity [mm]	Squareness [mm]
LX4040	400 X 400	420 X 420	100	P6	± 0.003	0,060	0.005	0.040	0.050	0.030
LX4050	400 X 500	420 X 450		P5	± 0.002	0,030	0.003	0.010	0.025	0.015
LX5050	500 X 500	520 X 520		P4	± 0.001	0,015	0.002	0.005	0.012	0.007

- MS Series
- LU Series
- MB Series
- LB Series
- LC Series
- LL Series
- LA Series
- LX Series
- LT Series