

LA Series

Single Axis Precision Stage

MODEL

LA 05

LA 10

LA 15

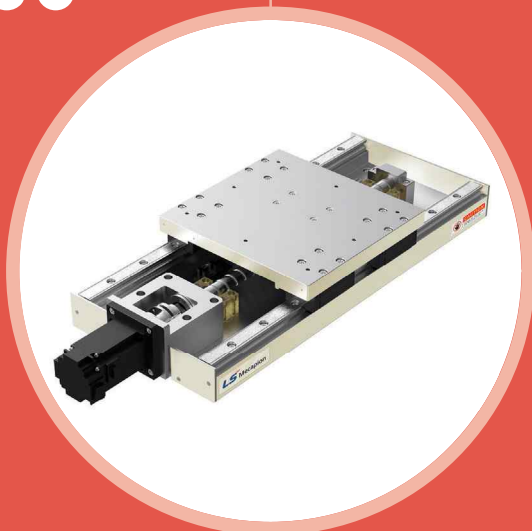
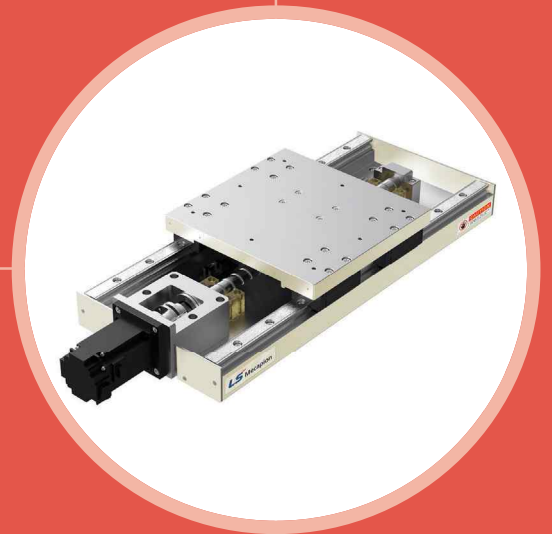
LA 20

LA 25

LA 30

LA 40

LA 50



Peripheral Device



C O N T E N T S

Feature 178

Composition 180

LA 05 181

LA 10 181

LA 15 181

LA 20 182

LA 25 182

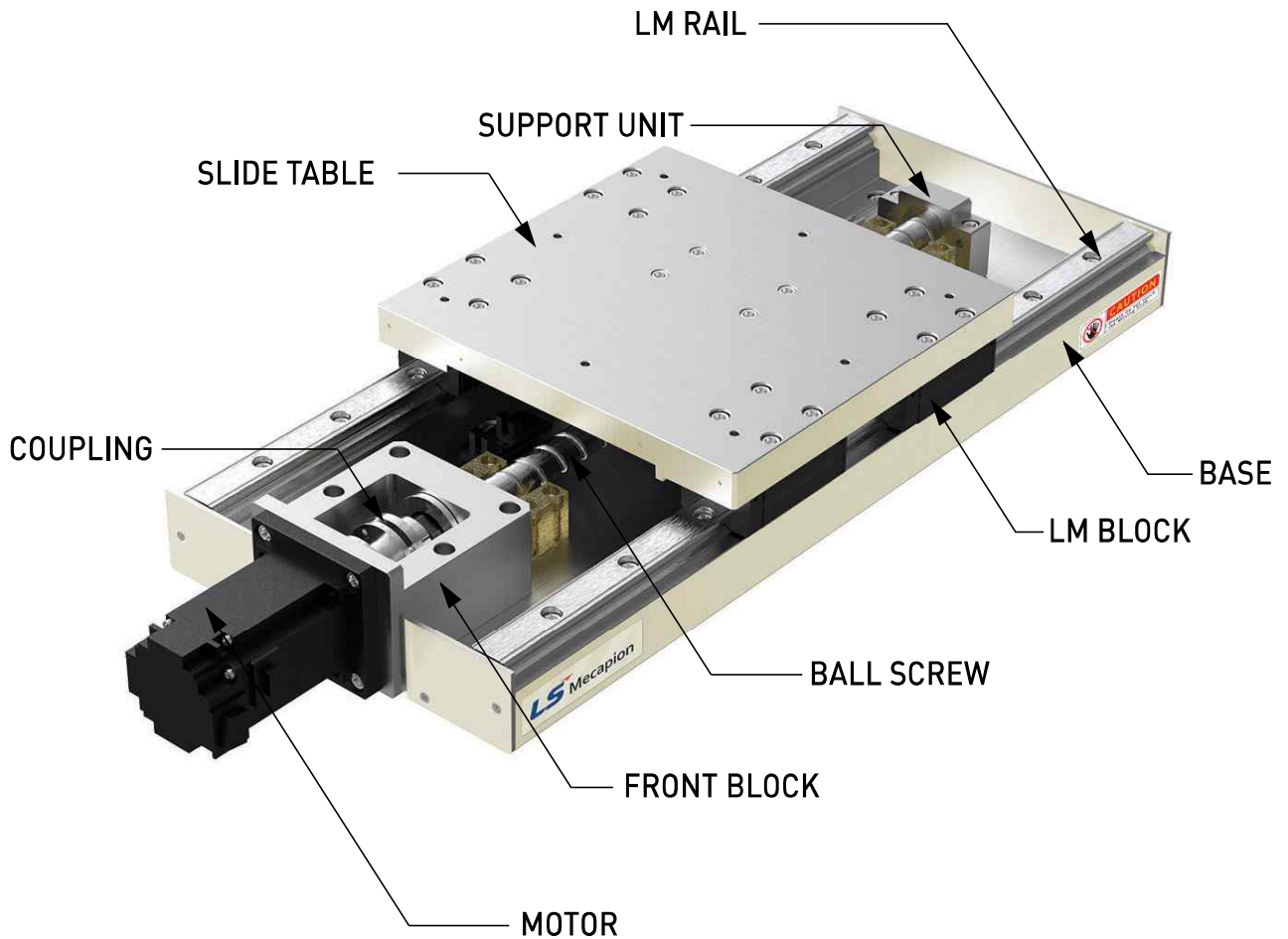
LA 30 182

LA 40 183

LA 50 183

LA Series

○ LA Assembly



Feature

- High Quality
숙련된 노하우(Know - How)와 철저한 품질관리
- Short Delivery
표준화 정립과 재고보유로 단 납기 확보
- Low Cost
부품간 표준화 정립으로 가격 경쟁력 확보
- High Torque/Precision
LM장착면의 정밀가공과 LM가이드 & 볼 나사의 정밀급 채택

○ 사용 시 주의사항

1. 점검 및 주유시기

제품의 정기적 점검과 Grease 주입으로 LM Guide 및 Ball Screw의 손상을 방지 할 수 있습니다.

구 분	주 기	점검 및 Grease절차
Ass'y	상시	제품의 동작 및 소음발생 확인
Ball Screw	1회/6개월	Ball Screw 축경 도포 및 Nut의 Nipple에 그리스 건을 삽입하여 주입
LM Guide	1회/6개월	LM Block의 Nipple에 그리스 건을 삽입하여 주입

2. 제품 내부 주기적 청소

제품 내 / 외부의 주기적 청소로 이물질 혼입을 방지하여 제품 고장 없이 장기간 사용 할 수 있습니다.

(육안으로 이물질 발생시 상부Cover 및 측면Cover를 풀고 진공 청소기 및 에어건을 이용하여 내부 이물질 제거 후 사용하시기 바랍니다.)

3. 제품의 체결부 상시 확인

각 체결부의 체결상태를 확인하여 제품의 정도 및 변형 없이 장기간 사용 할 수 있습니다.

(설치 후 1~2개월 주기로 확인하여, 예방점검 및 일정계획을 수립하여 사용하시기 바랍니다.)

○ 시스템 구성



MS Series

LU Series

MB Series

LB Series

LC Series

LL Series

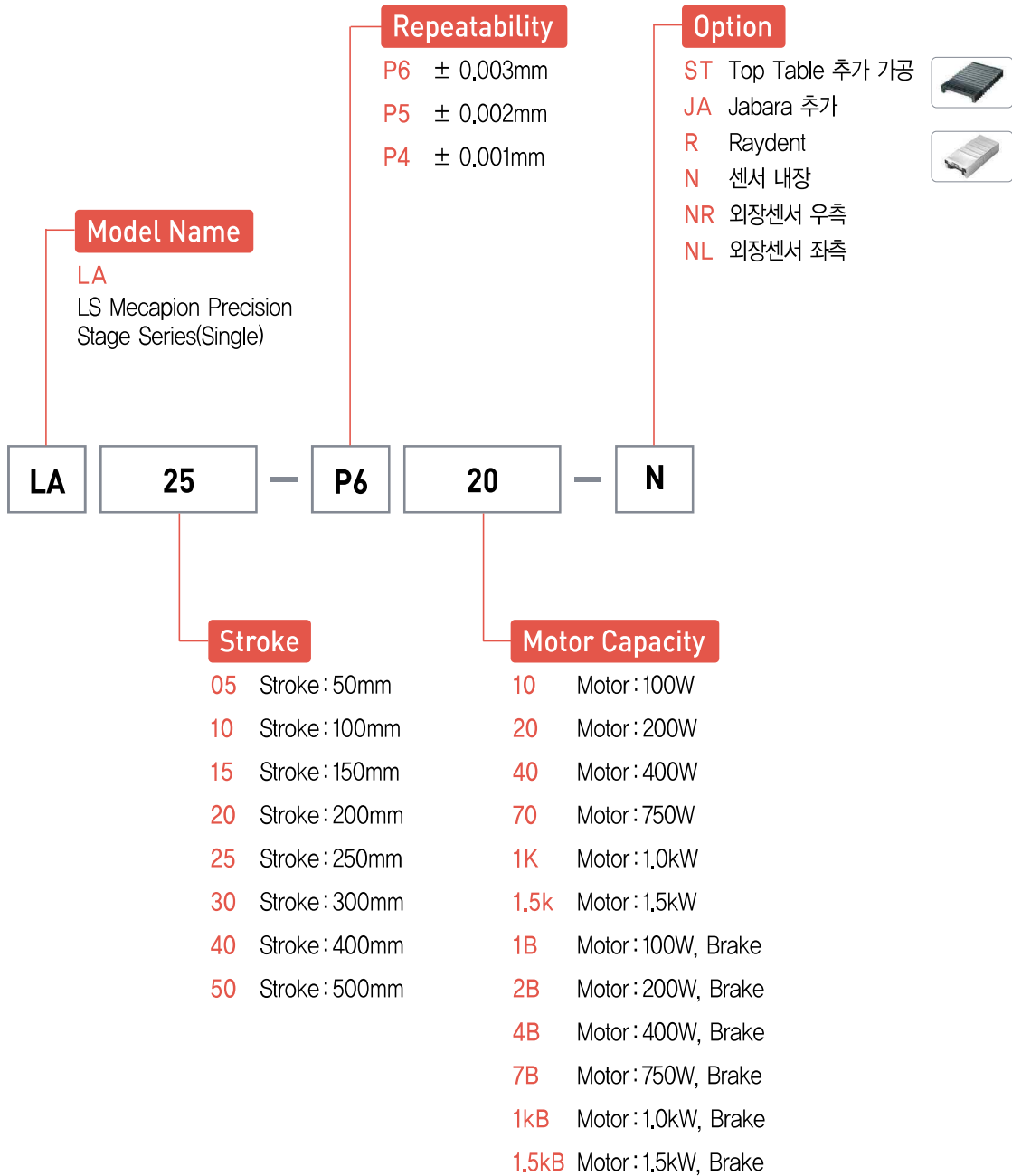
LA Series

LX Series

LT Series

○ 형번구성

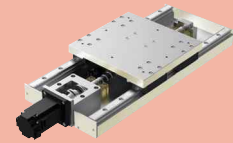
- MS Series
- LU Series
- MB Series
- LB Series
- LC Series
- LL Series
- LA Series
- LX Series
- LT Series



※ 상기의 Stroke 외 특수사양 제작 가능합니다. 자세한 사항은 본사로 문의 바랍니다.

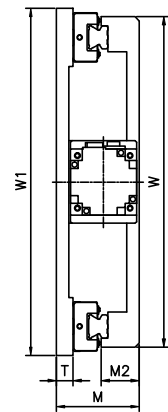
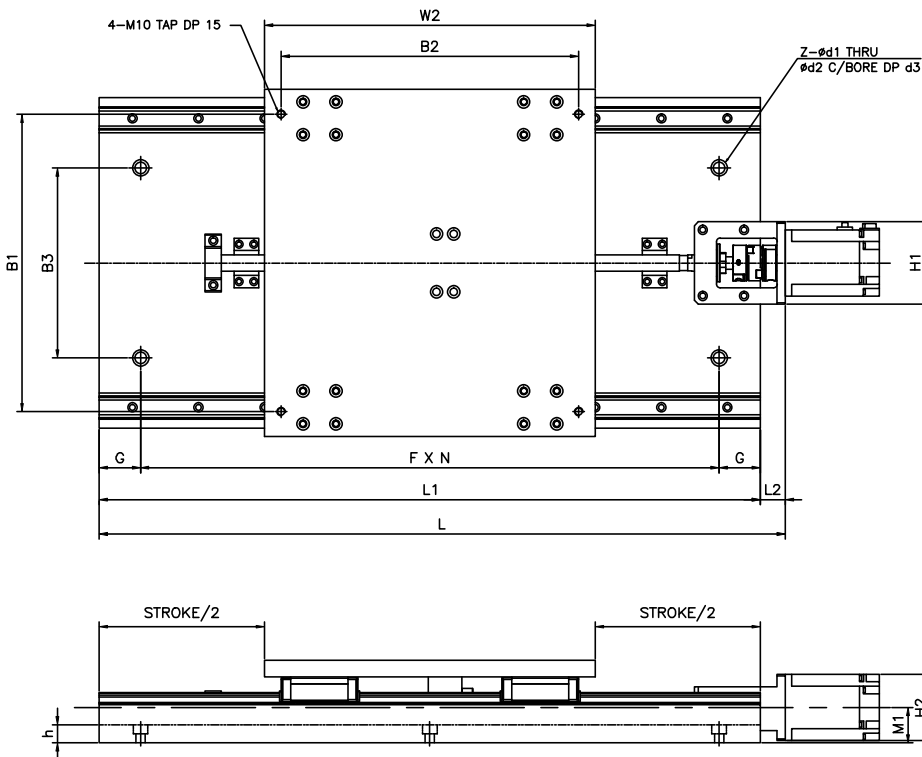
LA40~50

Body Size : 400mm / Stroke : 400~500mm
 Servo Motor : 400, 750W



○ Dimensions

[unit : mm]



- MS Series
- LU Series
- MB Series
- LB Series
- LC Series
- LL Series
- LA Series
- LX Series
- LT Series

Model	Stroke	Overall Length	Over-all Height	Base Size		Table Size						Base Installation Size				Motor Plate Size			Beside Size				
	S	L	M	L1	W	W1	W2	B1	B2	B3	T	G	FXN	Z	D1	D2	D3	L2	H1	H2	M1	M2	h
LA40	400	830	100	800	400	420	400	360	360	230	20	50	175X4	6	14	20	11	30	100	80	43	46	22
LA50	500	930		900	200X4																		

Model	Stroke [mm]	Full Stroke [mm]	Load Mass [kg]	Class	Repetitive Positioning Accuracy [mm]	Positioning [mm]	Backlash [mm]	Drive Straightness [mm]	Angularity [mm]
LA40	400	420	250	P6	± 0.003	0.050	0.005	0.015	0.030
LA50	500	520		P5	± 0.002	0.025	0.003	0.007	0.0015
				P4	± 0.001	0.013	0.002	0.004	0.007