

Panasonic

NEW

Robot 비전
이미지 체커

PV260

CE
EMC 지령 적합



**Robot 조작을 매우 간단하게!
진정한 Robot 비전 탄생**

4 가지 기능으로 Robot의 설정



4가지 기능을 Web 동영상으로도 제공하고 있습니다.

1

IMAGECHECKER PV260

오토 캘리브레이션 기능

2

IMAGECHECKER PV260

티칭 보좌 기능

3

IMAGECHECKER PV260

Robot 툴 오프셋 기능

4

IMAGECHECKER PV260

다이렉트 통신 기능



키패드로 Robot 조작 가능

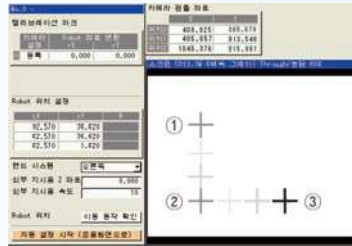
키패드를 조작하여 Robot을 작동시킬 수 있습니다.
오토 캘리브레이션, 티칭 보좌 등
촬영 위치를 조정하는 기능을 간단히 실행할 수 있습니다.



공수를 절감합니다.

공수 절감 **정도 향상**

PV260에서 좌표를 3~4개 정도 등록하기만 하면 간단히 카메라 좌표계를 Robot 좌표계로 변환할 수 있습니다.



이점

- 1 수동으로 처리하는 것보다 간단하며 작업 시간을 단축
- 2 카메라 설치 위치가 어긋난 경우에도 신속하게 복구
- 3 개인차로 인한 정도의 편차를 해소

공수 절감 **정도 향상**

기존의 Robot 전용 펜던트를 조작하며 실행하는 티칭 작업 대신 촬영한 화상을 눈으로 보면서 PV260 설정 화면상에서 Robot의 티칭 작업을 실행할 수 있습니다. 키패드 조작으로 직감적인 티칭 작업을 실현합니다.



티칭 스킬이 불필요

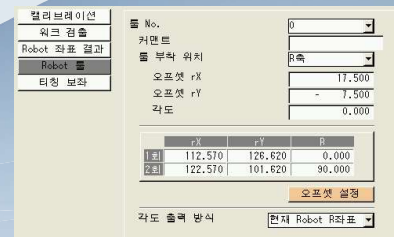
티칭 작업이 곤란한 장소인 경우에 편리

안전성 향상

티칭을 반복하는 작업 부담을 경감

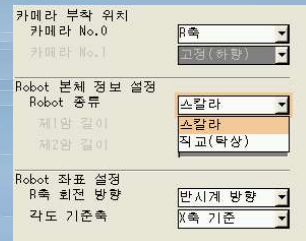
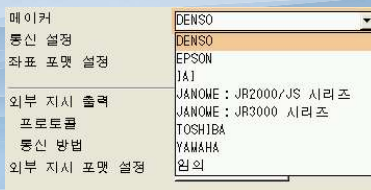
공수 절감 **정도 향상**

Robot에 설치된 툴의 좌표를 2점 등록하기만 하면 자동으로 계산되어 툴 좌표계를 Robot 좌표계로 변환할 수 있습니다.



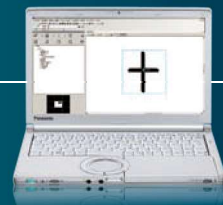
공수 절감

각 제조사(메이커)의 Robot과 직접 통신할 수 있습니다. Robot 제조사와 Robot 종류 등을 선택하기만 하면 간단한 조작으로 통신이 가능하므로 PLC의 프로그램 공수를 절감할 수 있습니다.



설정 소프트웨어 PVWIN260

Robot 비전으로 측정된 검사 결과를 PC상에서 재현할 수 있습니다.
연속 시뮬레이션과 데이터 로깅을 통해 설정 데이터를 효율적으로 작성·수정·검증할 수 있습니다.



어플리케이션 사례

나사 조임[탁상 Robot]

렌즈 접착[직교 Robot]

IC의 팔레타이징[스칼라 Robot]



품번 일람

본체·카메라·키패드·모니터·카메라 설치 브래킷

이미지 체커
PV260 본체



ANPV0262ADP

PV200용 디지털 카메라

0.3M 컬러 카메라 (4배속)
ANPVC2040



0.3M 그레이 카메라 (4배속)
ANPVC1040

0.3M 컬러 소형 카메라 (3배속)
ANPVC6030



0.3M 그레이 소형 카메라 (3배속)
ANPVC5030

2M 컬러 카메라
ANPVC2260



2M 그레이 카메라
ANPVC1210

4M 그레이 카메라
ANPVC1470



키패드



3m타입
ANPVP03
10m타입
ANPVP10

PV200용 카메라 케이블



3m타입
ANPVC8103
5m타입 ※2
ANPVC8105
10m타입 ※2
ANPVC8110

PV200 소형 카메라용 케이블 (ANPVC5030용)



3m타입
ANPVC8203
5m타입
ANPVC8205
10m타입
ANPVC8210

내굴곡 카메라 케이블



3m타입
ANPVC8103R
5m타입 ※2
ANPVC8105R
10m타입 ※2
ANPVC8110R

0.3M 카메라용 렌즈



f=6 고정 나사 부착
ANB842NL

f=8.5 고정 나사 부착
ANB843L
※1

f=16 고정 나사 부착
ANB845NL

f=16 고정 나사 부착
ANM88161
※1

f=25 고정 나사 부착
ANB846NL

0.3M 카메라용 렌즈



f=25 고정 나사 부착
ANM88251
※1

f=50 고정 나사 부착
ANB847L

f=50 고정 나사 부착
ANM88501

메가 픽셀 카메라용 렌즈



f=16
ANPVL162

f=25
ANPVL252

f=50
ANPVL502

중간 링(0.3M 카메라, 메가 픽셀 카메라 공용)



5mm×1개
ANB84805

40, 20, 10, 5, 1, 0.5mm×1개
ANB848

화상 처리용 LED 조명

XGA 모니터



10.4인치
ANPVM11021

모니터 케이블



3m
ANMX83313
5m
ANMX83315

카메라 설치 브래킷 (4M 그레이 카메라용)

ANPVH005

LED 조명용 디지털 전원



10W
ANB86001



30W
ANB86003

※1: 0.3M 소형 카메라와 조합하여 사용할 수 없습니다.
※2: 4M 그레이 카메라에 사용할 수 없습니다.

■ 파나소닉 디바이스 세일즈 코리아 주식회사 (PIDSKR)

<http://pidskr.panasonic.co.kr>

■ 본사: 서울특별시 강남구 테헤란로 114길 38 (대치동1004, 동일타워 4~6층)

Tel: 02-2052-1050 / Fax: 02-2052-1053

■ 천안사무소: 천안시 서북구 두정동 1466번지 펜타폴리스 201-206호

Tel: 041-622-9128 / Fax: 041-622-9129

■ 대구사무소: 대구광역시 달서구 장기동 811-5 용산빌딩 3층

Tel: 053-710-2301 / Fax: 053-710-2300

FA상품전용 홈페이지: <http://www3.panasonic.biz/ac/kr/fasys/index.jsp>